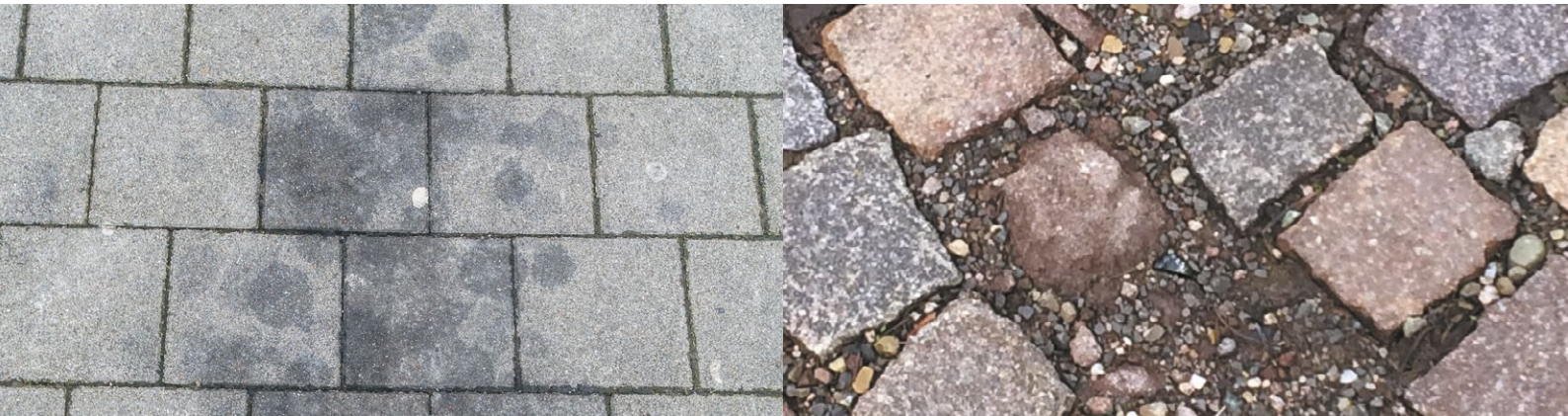


G-WEG

Grundstücksspezialreiniger für Platten und Pflasterwege auf Sauerstoffbasis



Beschreibung

- G-WEG reinigt Ablagerungen, die umweltbedingt sind sowie fett- und ölhaltige Verschmutzungen auf befestigten Untergründen und dem Wetter ausgesetzten Außenanlagen
- nicht auf Pflanzen gelangen lassen!!
- wirkt pflanzenschädigend und kann zum Absterben führen

Anwendung

- Je nach Verschmutzungsgrad von bewitterten Platten und Pflasterwegen 1:1 bis 1:10 mit Wasser verdünnen.
Mittels Gießkanne oder Sprühgerät auf trockenen Untergrund aufbringen, einwirken lassen. Mit reichlich Wasser nachspülen.
Bei empfindlichen Materialien oder Naturstein vorher auf Verträglichkeit testen bzw. prüfen.

Vorteile

- hoch konzentriert
- chemisch aktiv, schnell
- verringert Arbeitsaufwand
- senkt Lohnkosten

Technische Daten

- Technische und physikalische Daten entnehmen Sie bitte unseren EG Sicherheitsdatenblättern.